

SEEE アンカー [F型]

ランクB / 防食構造 I 相当
(地盤工学会基準)

SEEE GROUND ANCHOR

定着の安全・確実なSEEアンカー

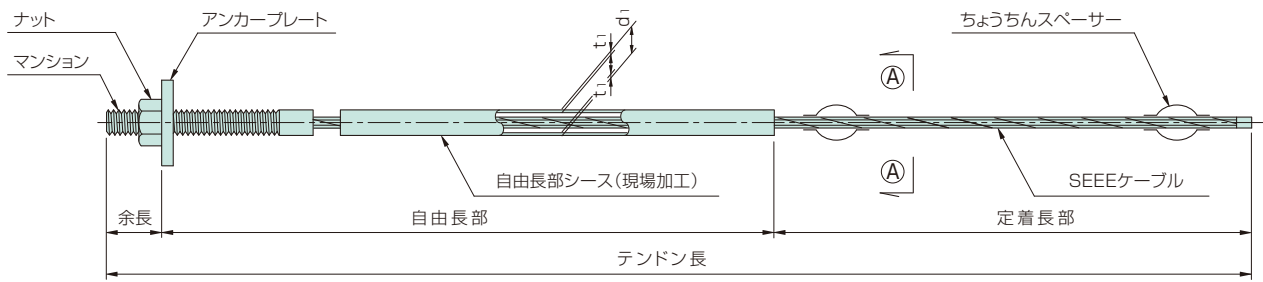


① ケーブル構成表

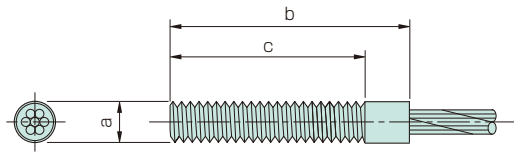
呼名 項目	F 20	F 40	F 50	F 60	F 70	F 100	F 110	F 130	F 170	F 200	F 230	F 270	F 310	F 360	
構成	1×φ15.2	1×φ17.8	1×φ20.3	1×φ21.8	7×φ9.5	7×φ11.1	7×φ12.4	7×φ12.7	7×φ15.2	19×φ9.5	19×φ10.8	19×φ11.1	19×φ12.4	19×φ12.7	
公称径 (mm)	15.2	17.8	20.3	21.8	28.5	33.3	37.2	38.1	45.6	47.5	54.0	55.5	62.0	63.5	
断面積 (mm ²)	138.7	208.4	270.9	312.9	383.9	519.3	650.3	691.0	970.9	1042.0	1323.9	1409.6	1765.1	1875.5	
単位質量 (kg/m) (PC鋼より線)	1.10	1.65	2.15	2.48	3.04	4.09	5.13	5.45	7.75	8.77	11.10	11.78	14.80	15.70	
引張荷重 T _{us} (kN)	261	387	495	573	714	966	1120	1281	1680	1938	2280	2622	3040	3477	
降伏点荷重 T _{ys} (kN)	222	330	422	495	608	826	952	1092	1428	1649	1938	2242	2584	2964	
※注：1 許容荷重 T _{as} (kN)	0.65T _{us}	169.6	251.6	321.8	372.4	464.1	627.9	728.0	832.6	1092.0	1259.7	1482.0	1704.3	1976.0	2260.0
断面図 ①-①															

- ※注： 1. 許容荷重は、地盤工学会「グラウンドアンカー設計・施工基準、同解説」(JGS4101-2012) 分類ランクBにもとづいています。
2. アンカープレートの寸法は、定着金物に取付ける場合を示します。
3. 自由長部シース (ポリエチレンパイプ) は、現場にて挿入し、止水処理を行います。また、必要に応じて防食材を使用し、自由長部の防食処理加工を現場にて行います。

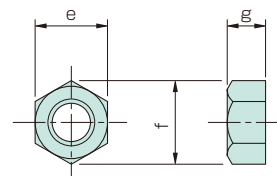
SEEEアンカー (F型)



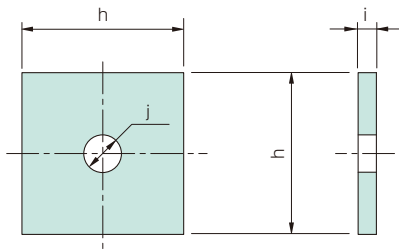
マンション (SCM435)



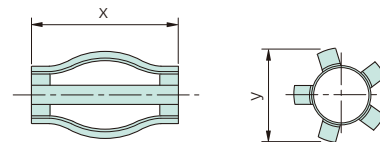
ナット (S45C)



アンカープレート (SS400)



ちょうちんスペーサー (SPCC)



② 定着具寸法表

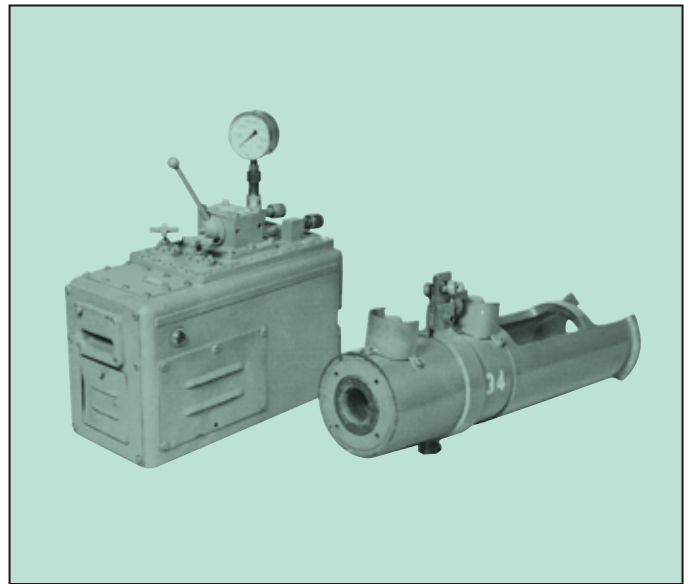
(mm)

項目	呼名	F 20	F 40	F 50	F 60	F 70	F 100	F 110	F 130	F 170	F 200	F 230	F 270	F 310	F 360
マンション	a	36	40	42	48	48	55.4	62	62	72	82	90	94	103	110
	b	260	260	260	300	300	370	490	490	550	550	600	610	655	680
	c	200	200	200	240	240	300	410	410	460	460	510	520	545	570
	質量(kg)	1.8	2.1	2.2	3.2	3.2	5.4	8.5	8.5	12.6	17.3	21.6	24.7	31.0	37.1
ナット	e	55	63	63	75	75	82	93	93	110	120	130	135	150	155
	f	63.5	73	73	86.5	86.5	94	107	107	127	139	150	156	173	179
	g	34	34	34	45	45	45	60	60	63	66	69	75	80	92
	質量(kg)	0.5	0.6	0.6	1.1	1.1	1.2	1.9	1.9	3.1	3.5	4.7	5.2	7.3	8.0
※注:2 アンカープレート (標準寸法)	h	130	130	130	150	150	180	230	230	240	250	270	300	310	330
	i	22	25	25	25	28	30	30	36	38	38	40	45	50	55
	j	46	51	51	58	58	65	71	71	83	94	100	105	113	120
	質量(kg)	2.6	2.9	2.9	3.9	4.4	6.9	11.5	13.8	15.6	16.6	20.4	28.7	33.8	42.1
※注:3 自由長部 シース	d1	34	34	42	42	42	48	60	60	60	60	76	76	89	89
	t1	3.0	3.0	3.5	3.5	3.5	3.5	4.0	4.0	4.0	4.0	5.0	5.0	5.5	5.5
ちょうちん スペーサー	x	100	100	153	153	153	153	153	153	153	153	153	153	153	153
	y	43	43	73	73	73	73	73	73	75	75	95	95	95	95
削孔径	参考	90	90	90	90	90	115	115	115	115	135	135	135	146	146

SEEEアンカー(F型) 荷姿



緊張機器



手動ポンプの仕様

種類	シングル型
最高圧力 (MPa)	69
吐出量	低圧時 16.3cc/ストローク 高圧時 2.46cc/ストローク
質量 (kg)	27
使用オイル	ISO.32 (シェルテラスオイル 32) (出光スーパーハイドロ 32)

電動ポンプの仕様

種類	シングル型
最高圧力 (MPa)	69
吐出量 (ℓ/min)	1.31
タンク容量 (ℓ)	10
電動機	1.5kW・h 200V 4P 三相
寸法 縦×横×高さ (mm)	585×260×465
質量〈満タン時〉 (kg)	70

緊張機器の仕様と適用テンドン

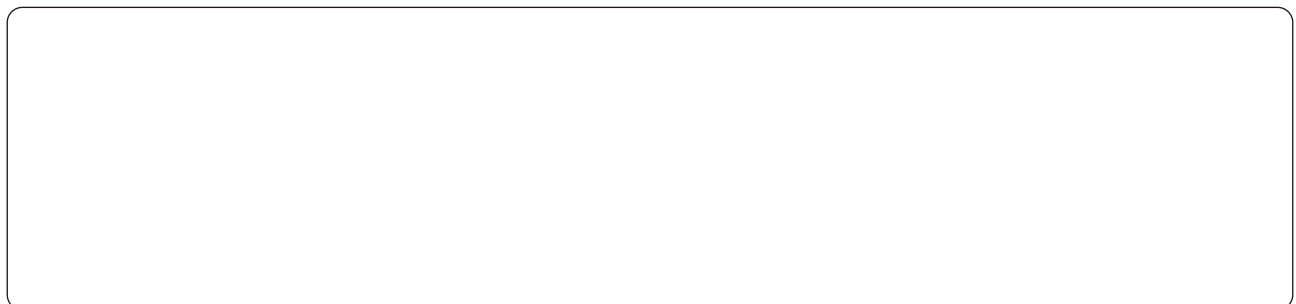
種類	JC600-200 (60t)	JC1100-200 (110t)	JC2000-200 (200t)		JC2500-200 (250t)	JC3000-200 (300t)
適用テンドン	F20 ∪ F70	~F130	~F200 A型 B型		~F270	~F360
最大荷重 (kN)	600	1080	1960	1960	2450	2940
受圧面積 (cm ²)	89.3	156.9	293.5	284.5	357.4	440.0
最大ストローク (mm)	200	200	200	200	200	200
最大直径 (mm)	145	195	275	260	290	335
ジャッキ長(閉) (mm)	900	976	1182	1123	1210	1315
ジャッキ長(開) (mm)	1100	1176	1382	1323	1410	1515
ジャッキ質量一式 (kg)	60	100	258	230	280	448

SEC 株式会社 エスイー



環境認証範囲は山口工場と本社部門

環境防災部 〒160-0023 東京都新宿区西新宿8-11-1 (日東星野ビル7階) TEL(03)5338-3242 FAX(03)5338-3250



● 当社の詳しい情報はインターネットでご覧いただけます。 <http://www.se-corp.com>