

# ● アンボンド アンカー

仮設構造物用 [U型]

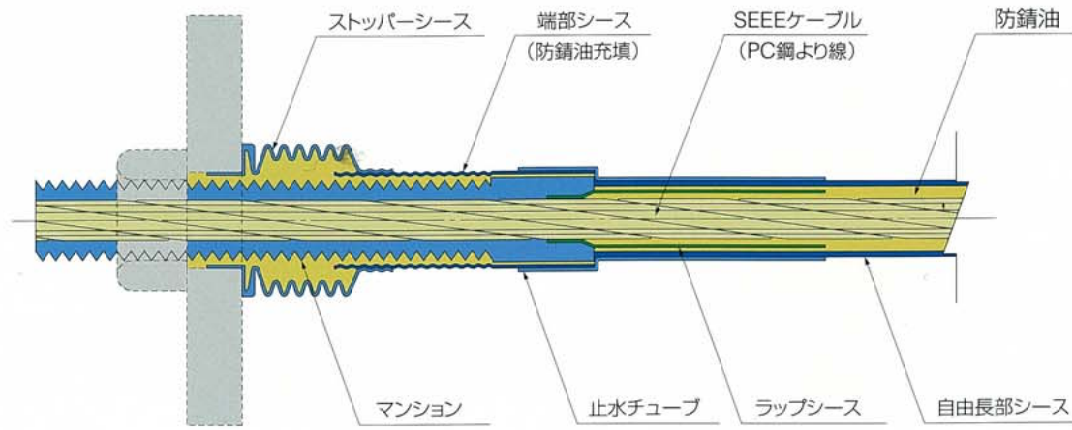
SEEE GROUND ANCHOR

# 優れた品質／工場加工型アンカー

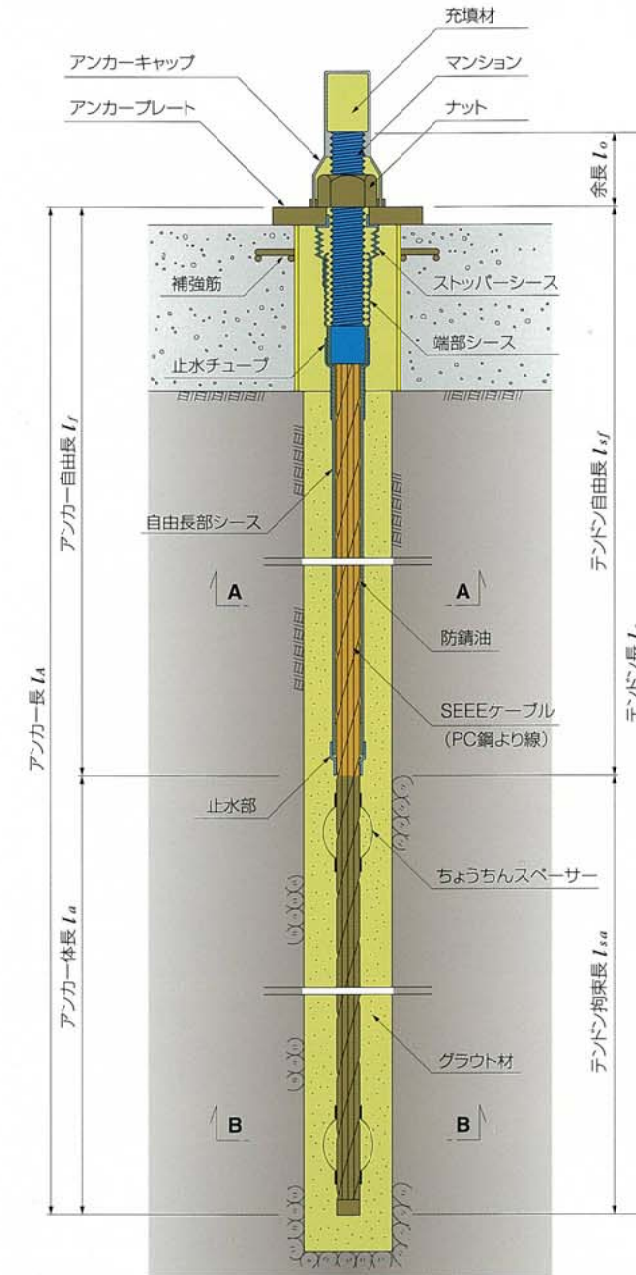
## 特長

- テンドン(PC鋼より線)の自由長部は、二重防食されており、腐食の影響を受けません。
- 定着具は、ネジ式なので定着が確実で再緊張も容易です。
- アンカー部材は、工場において製作・組立を行いますので、高品質が確保されます。
- 現場での防食加工がなく、省力化ができます。
- 長期仮設構造物用アンカーの実績が豊富です。

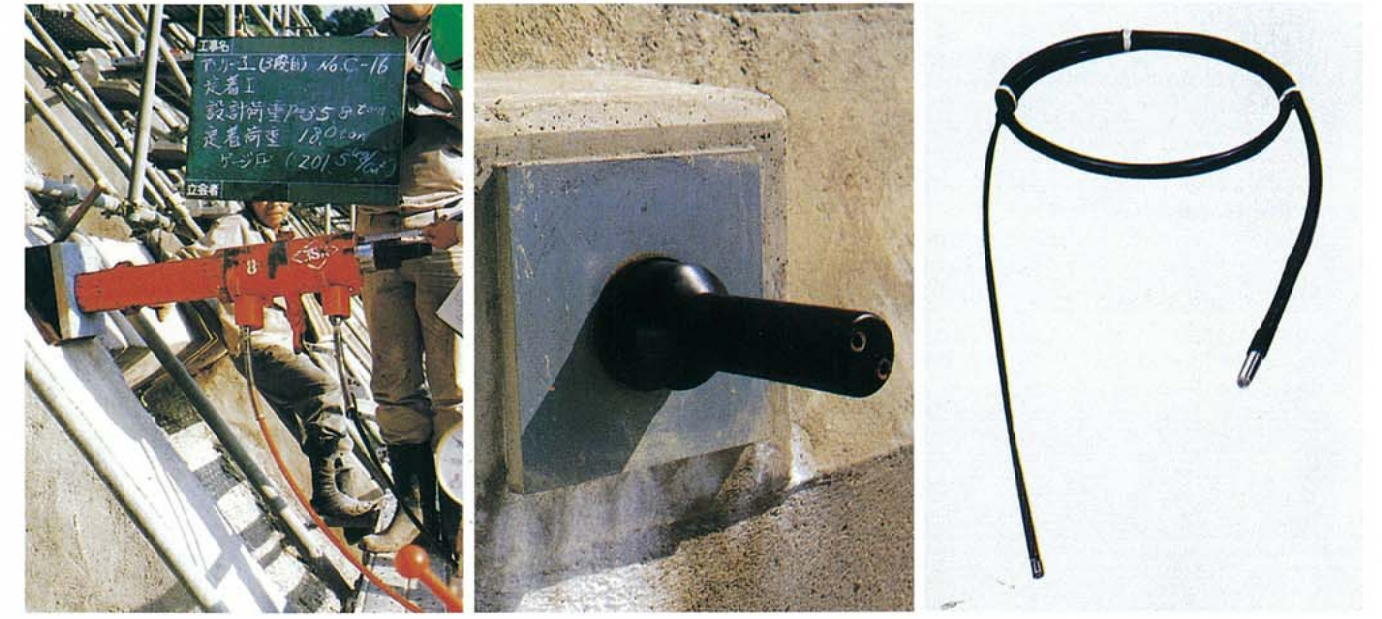
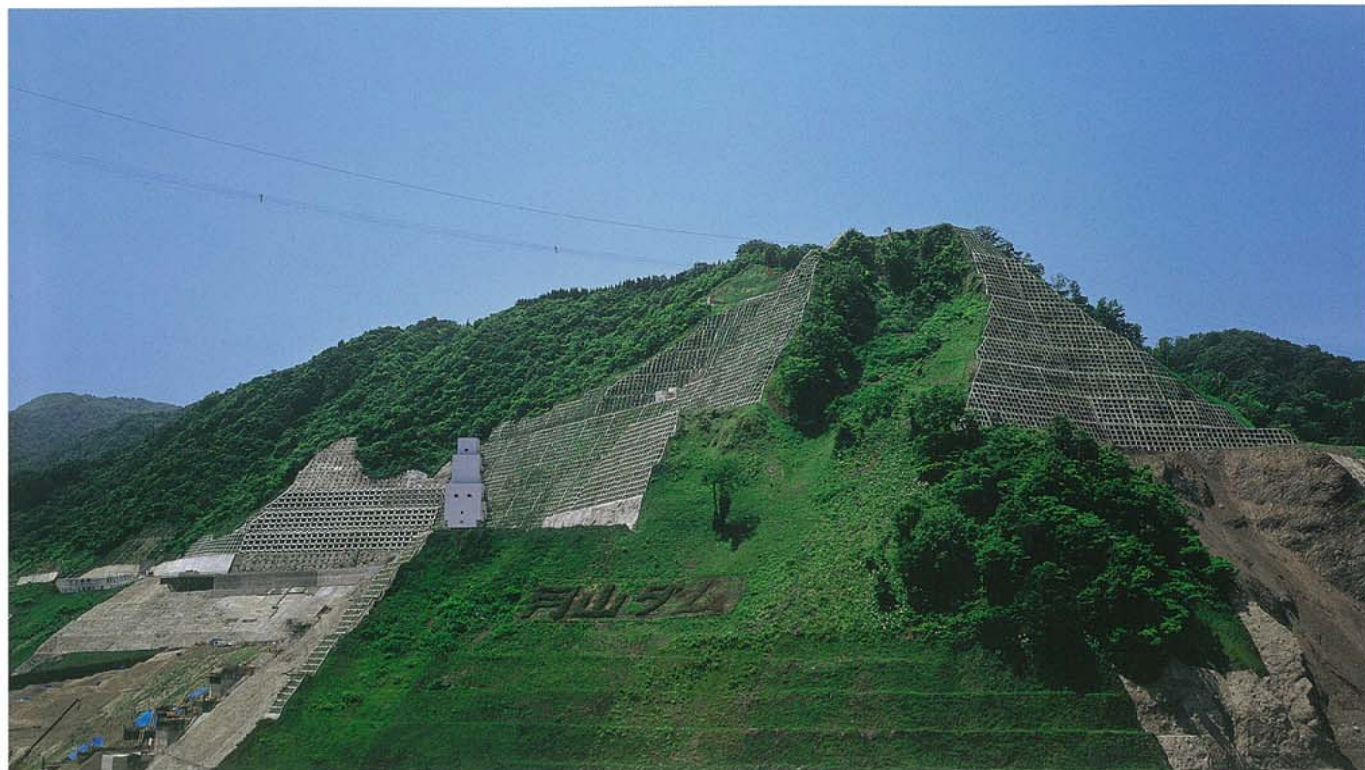
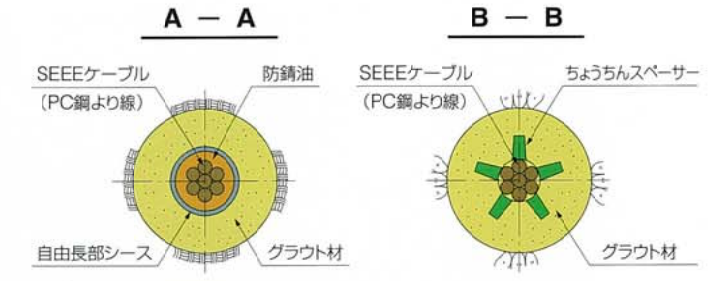
頭部詳細図



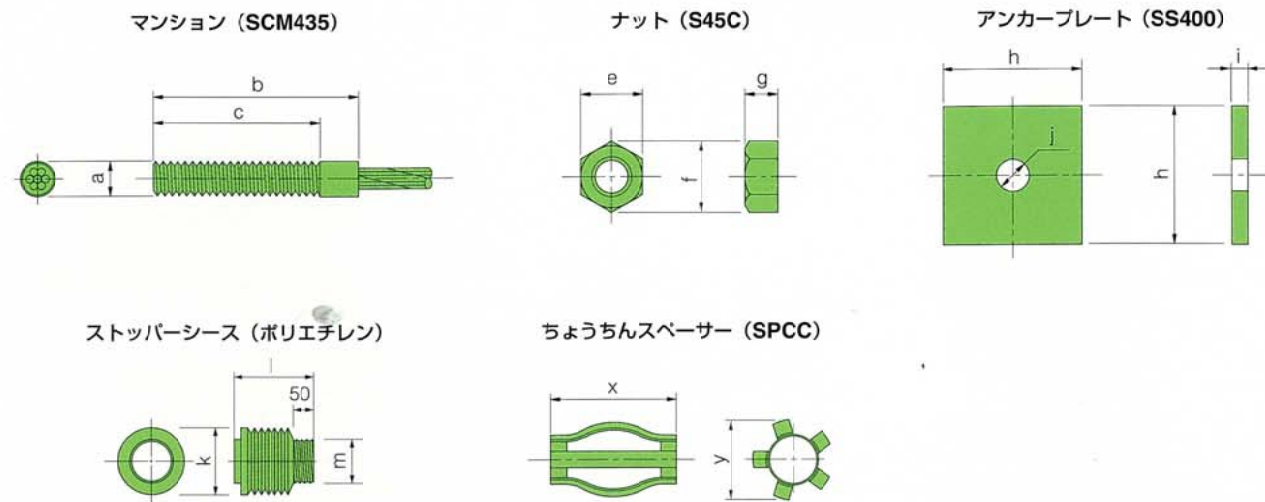
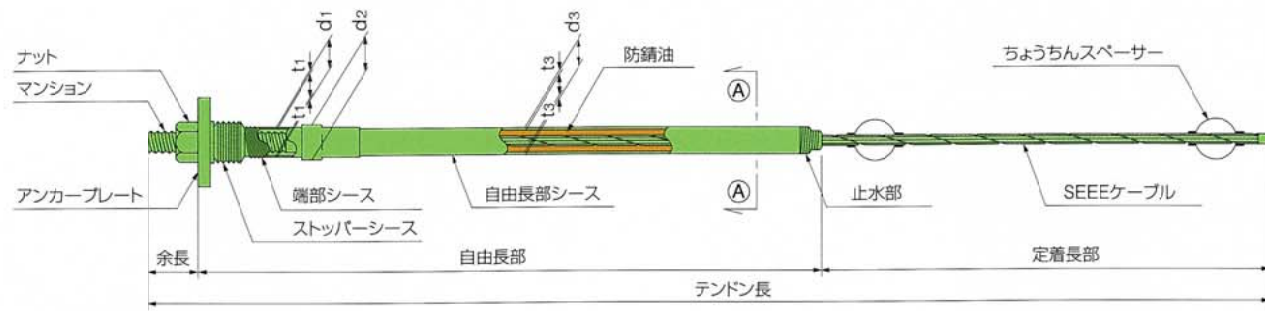
## 構造



- アンカー頭部
  - プレート前面は、アンカーキャップと充填材(防錆油、防食テープまたはペースト)で保護しています。
- プレート背面
  - ストップシース、端部シースと防錆油により水や有害物質を遮断します。
  - マンションの付根部の防水性はラップシース(ポリエチレン樹脂)とマンションの周圧力によりテンドンを錆から保護します。
- 自由長部
  - テンドンは防錆油と自由長部シース(ポリエチレン)によりグレードの高い二重防食加工が施されています。



# SEEEアンボンドアンカー (F-U型)



## ① ケーブル構成表

[ ] 内は、従来単位を示す。

項目	呼名	F20U	F40U	F50U	F60U	F70U	F100U	F110U	F130U	F170U	F200U	F230U	F270U	F310U	F360U
構成		1×φ15.2	1×φ17.8	1×φ20.3	1×φ21.8	7×φ9.5	7×φ11.1	7×φ12.4	7×φ12.7	7×φ15.2	19×φ9.5	19×φ10.8	19×φ11.1	19×φ12.4	19×φ12.7
公称径 (mm)		15.2	17.8	20.3	21.8	28.5	33.3	37.2	38.1	45.6	47.5	54.0	55.5	62.0	63.5
断面積 (mm <sup>2</sup> )		138.7	208.4	270.9	312.9	383.9	519.3	650.3	691.0	970.9	1042.0	1323.9	1409.6	1765.1	1875.5
単位質量 (kg/m) (PC鋼より線)		1.10	1.65	2.15	2.48	3.04	4.09	5.13	5.45	7.75	8.77	11.10	11.78	14.80	15.70
引張荷重 T <sub>us</sub> (kN) [tf]		261 [26.6]	387 [39.5]	495 [50.5]	573 [58.4]	714 [72.8]	966 [98.7]	1120 [114.1]	1281 [130.9]	1680 [171.5]	1938 [197.6]	2280 [231.8]	2622 [267.9]	3040 [309.7]	3477 [355.3]
降伏点荷重 (kN) [tf]		222 [22.6]	330 [33.6]	422 [43.0]	495 [50.5]	608 [62.0]	826 [84.0]	952 [97.3]	1092 [111.3]	1428 [145.6]	1649 [168.2]	1938 [197.6]	2242 [228.0]	2584 [264.1]	2964 [302.1]
*注:1 仮設 許容荷重 T <sub>as</sub> (kN) [tf]	0.65T <sub>us</sub>	169.6 [17.29]	251.6 [25.68]	321.8 [32.83]	372.4 [37.96]	464.1 [47.32]	627.9 [64.15]	728.0 [74.16]	832.6 [85.08]	1092.0 [111.47]	1259.7 [128.44]	1482.0 [150.67]	1704.3 [174.13]	1976.0 [201.30]	2260.0 [230.94]
	常時 0.6T <sub>us</sub>	156.6 [15.96]	232.2 [23.70]	297.0 [30.30]	343.8 [35.04]	428.4 [43.68]	579.6 [59.22]	672.0 [68.46]	768.5 [78.54]	1008.0 [102.90]	1162.8 [118.56]	1368.0 [139.08]	1573.2 [160.74]	1824.0 [185.82]	2086.2 [213.18]
	地震時 0.9T <sub>ys</sub>	199.8 [20.34]	297.0 [30.24]	379.8 [38.70]	445.5 [45.45]	547.2 [55.80]	743.4 [75.60]	856.8 [87.57]	982.8 [100.17]	1285.2 [131.04]	1484.1 [151.38]	1744.2 [177.84]	2017.8 [205.20]	2325.6 [237.69]	2667.6 [271.89]
断面図 A-A															

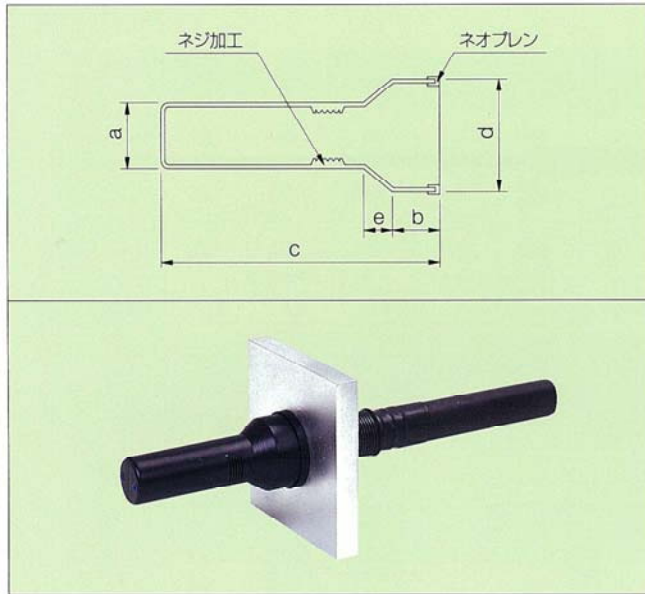
## ② 定着具寸法表

(mm)

項目	呼名	F20U	F40U	F50U	F60U	F70U	F100U	F110U	F130U	F170U	F200U	F230U	F270U	F310U	F360U
マンション	a	36	40	42	48	48	55.4	62	62	72	82	90	94	103	110
	b	260	260	260	300	300	370	490	490	550	550	600	610	655	680
	c	200	200	200	240	240	300	410	410	460	460	510	520	545	570
	質量 (kg)	1.8	2.1	2.2	3.2	3.2	5.4	8.5	8.5	12.6	17.3	21.6	24.7	31.0	37.1
ナット	e	55	63	63	75	75	82	93	93	110	120	130	135	150	155
	f	63.5	73	73	86.5	86.5	94	107	107	127	139	150	156	173	179
	g	34	34	34	45	45	45	60	60	63	66	69	75	80	92
	質量 (kg)	0.5	0.6	0.6	1.1	1.1	1.2	1.9	1.9	3.1	3.5	4.7	5.2	7.3	8.0
*注:2 アンカープレート (標準寸法)	h	200	220	240	250	260	280	300	320	350	400	420	440	470	490
	i	25	28	30	30	36	36	36	38	40	45	50	50	55	55
	j	46	52	52	58	58	65	71	71	83	94	100	105	113	120
	質量 (kg)	7.5	10.2	13.1	15.3	16.9	21.2	24.3	29.4	36.8	54.1	66.2	72.6	91.0	98.8
ストッパーシース	k	64	70	70	75	75	85	95	95	100	110	120	125	130	140
	l	165	165	165	165	165	170	210	210	265	270	295	295	320	320
	m	47.4	54.4	54.4	61.4	61.4	68.8	75.4	75.4	85.4	95.4	103.4	107.4	116.4	123.4
端部シース	d <sub>1</sub>	40	47	47	54	54	61.4	68	68	78	88	96	100	109	116
	t <sub>1</sub>	1.0	1.5	1.5	1.5	1.5	1.5	1.5	1.5	1.5	1.5	1.5	1.5	1.5	1.5
	d <sub>2</sub>	42	50	50	57	57	64.4	71	71	81	91	99	103	112	119
自由長部シース	d <sub>3</sub>	30	34	34	37	42	48	53	53	60	61	76	76	89	89
	t <sub>3</sub>	3.0	3.0	3.0	3.0	3.5	3.5	3.5	3.5	4.0	4.0	5.0	5.0	5.5	5.5
ちょうちんスペーサー	x	100	100	153	153	153	153	153	153	153	153	153	153	153	153
	y	43	43	73	73	73	73	73	73	75	75	95	95	95	95
削孔径	参考	90	90	90	90	90	115	115	115	115	135	135	146	146	165

\*注:1 地盤工学会「グラウンドアンカー設計・施工基準、同解説」にもとづいています。  
 2 コンクリート設計基準強度が  $f'_{ck}=21\text{N/mm}^2$  [ $210\text{kgf/cm}^2$ ] の場合の標準寸法を示しています。

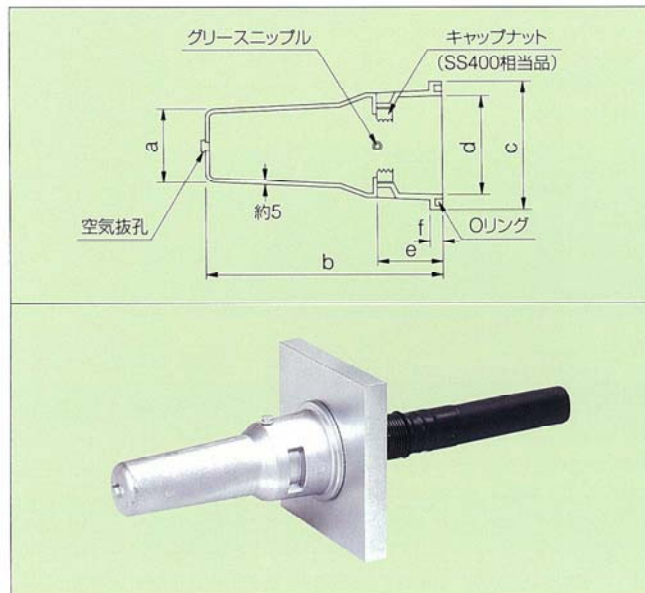
# アンカーキャップ



ポリエチレンキャップの寸法表(Pタイプ)

(単位: mm)

SEEE アンボンドアンカー	寸法					標準充填量 (kg)
	a	b	c	d	e	
F 20U	51	34	210	86	22	0.35
F 40U	51	34	210	86	22	0.31
F 50U	51	34	210	86	22	0.31
F 60U	61	45	250	100	28	0.54
F 70U	61	45	250	100	28	0.54
F 100U	69	45	250	107	28	0.67
F 110U	75	62	280	120	35	0.90
F 130U	75	62	280	120	35	0.90
F 170U	85	70	330	141	45	1.47
F 200U	95	73	400	164	45	2.41
F 230U	103	76	400	164	45	2.57
F 270U	107	82	450	170	50	3.13
F 310U	116	87	450	190	50	3.67
F 360U	123	99	450	196	50	3.94



アルミキャップの寸法表(Nタイプ)

(単位: mm)

SEEE アンボンドアンカー	寸法						標準充填量 (kg)	防食テープ (cm)
	a	b	c	d	e	f		
F 20U	81	205	145	110	75	10	0.90	50
F 40U	81	205	145	110	75	10	0.86	50
F 50U	81	205	145	110	75	10	0.86	50
F 60U	75	305	145	110	75	10	0.96	100
F 70U	75	305	145	110	75	10	0.96	100
F 100U	75	305	145	110	75	10	0.89	100
F 110U	110	355	190	150	93	15	2.58	150
F 130U	110	355	190	150	93	15	2.58	150
F 170U	110	355	190	150	93	15	2.29	200
F 200U	140	405	240	200	137	15	5.43	200
F 230U	140	405	240	200	137	15	5.21	200
F 270U	140	405	240	200	137	15	4.99	250
F 310U	140	405	240	200	137	15	4.45	300
F 360U	140	405	240	200	137	15	3.95	350

## SEC 株式会社 エスイー



環境認証範囲は山口工場と本社部門

本社	〒163-1343 東京都新宿区西新宿6丁目5番1号(新宿アイランドタワー)	TEL(03)3340-5510	FAX(03)3340-5545
東京支店	〒163-0714 東京都新宿区西新宿2丁目7番1号(小田急第一生命ビルディング)	TEL(03)3340-1801	FAX(03)3340-1805
大阪支店	〒541-0058 大阪市中央区南久宝寺町4丁目1番2号(御堂筋ダイビル)	TEL(06)6245-0921	FAX(06)6245-4250
九州支店	〒812-0011 福岡市博多区博多駅前3丁目5番7号(博多センタービル)	TEL(092)473-0191	FAX(092)473-1421
東北支店	〒980-0022 仙台市青葉区五橋1丁目6番2号(KJビルディング)	TEL(022)225-5801	FAX(022)211-0136
名古屋支店	〒450-0002 名古屋市中村区名駅5丁目31番10号(リンクス名駅ビル)	TEL(052)588-3501	FAX(052)588-3513
中国支店	〒730-0051 広島市中区大手町3丁目2番31号(損保ジャパン広島大手町ビル)	TEL(082)546-1861	FAX(082)546-1865
四国営業所	〒760-0017 香川県高松市番町1丁目6番6号(番町ツボイビル)	TEL(087)826-0481	FAX(087)826-2057
北陸営業所	〒950-0965 新潟市中央区新光町11番7号(新潟光ビル)	TEL(025)285-7581	FAX(025)285-0381
北海道営業所	〒060-0807 札幌市北区北7条西2丁目6番地(37山京ビル)	TEL(011)717-5811	FAX(011)717-5815
山口工場・試験研究所	〒754-0894 山口県山口市佐山3番42号(山口テクノパーク)	TEL(083)989-6666	FAX(083)989-6667
厚木工場・試験研究所	〒243-0023 神奈川県厚木市戸出2514番地	TEL(046)228-2151	FAX(046)228-7145

● 当社の詳しい情報はインターネットでご覧いただけます。 <http://www.se-corp.com>