

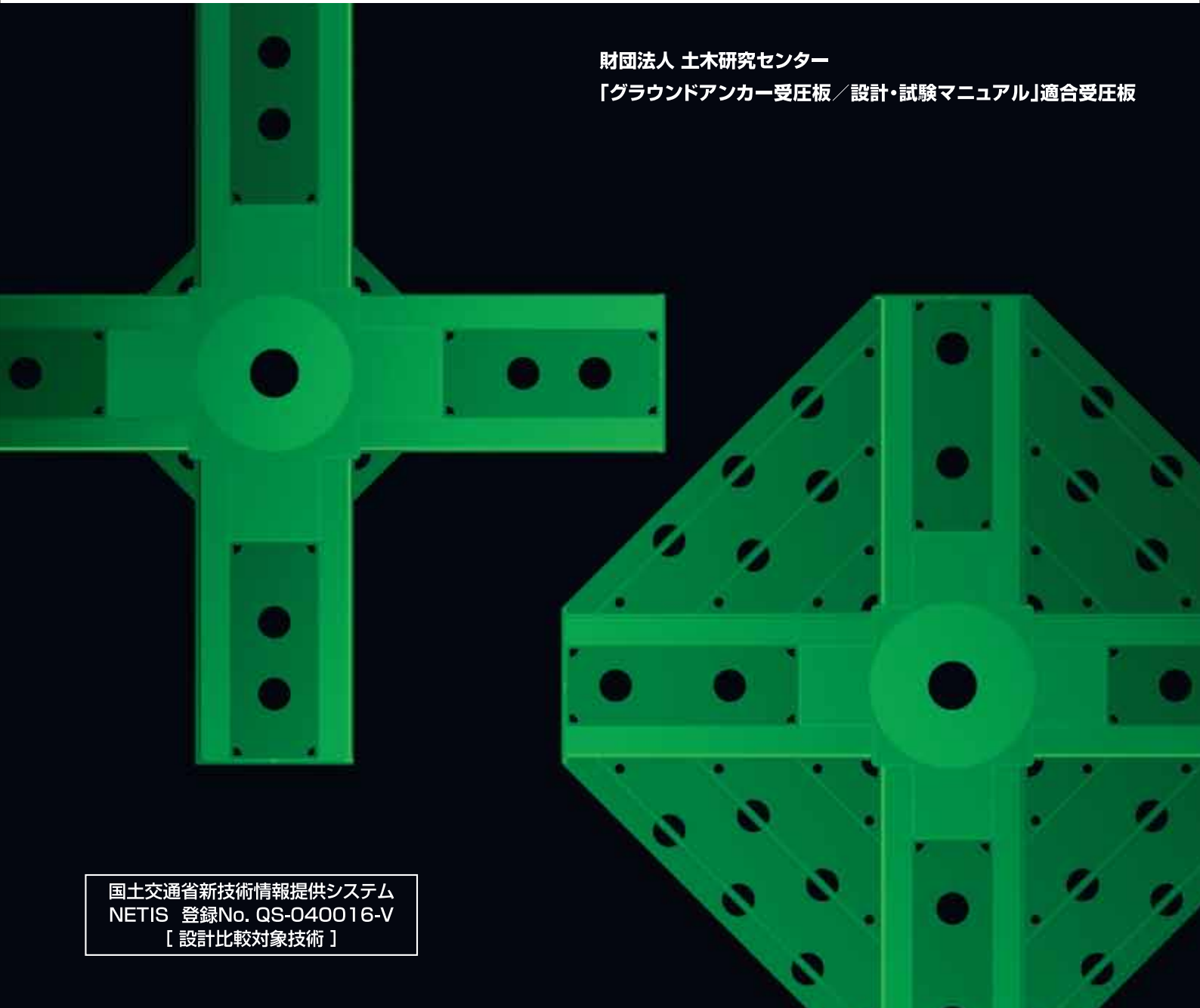
グラウンドアンカー工法用鋼製反力体

緑化に配慮した低枠高さを維持し
軽量化を実現

SEEE-KIT受圧板

財団法人 土木研究センター

「グラウンドアンカー受圧板／設計・試験マニュアル」適合受圧板



国土交通省新技術情報提供システム
NETIS 登録No. QS-040016-V
[設計比較対象技術]

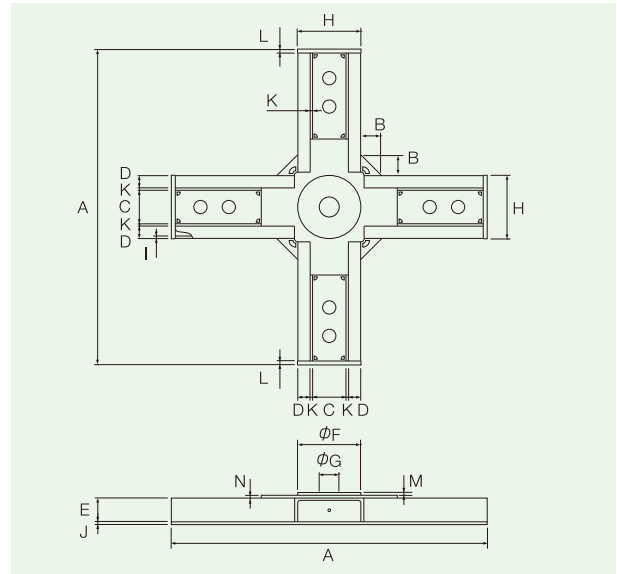
グラウンドアンカー工法用鋼製反力体

SEEE-KIT受圧板の特長

- KIT受圧板は断面が小さく、高さも100～230mmと非常に低いので、全面緑化に近い開放型の緑化が可能です。
- 品質管理の行き届いた工場製品であり、しかも軽量であるため、現場施工の省力化が図れます。
- 法面形状に合わせてKIT受圧板の脚長を変更することができます。
- 設計アンカー力と配置に合わせた最適な形状を、合計72種類の仕様から選択が可能ですから大変経済的です。
- KIT受圧板は、財団法人 土木研究センター「グラウンドアンカー受圧板／設計・試験マニュアル」に示されている設計方法により設計しています。また、同マニュアルに規定されている性能試験法により試験を行い、財団法人 土木研究センターから、グラウンドアンカー受圧板では第1号の合格の判定を取得しています。



KIT受圧板クロスタイプ寸法表



タイプ	許容荷重	受圧面積	A	B	C	D	E	F	G	H	I	J	K	L	M	N	O	質量
呼名	(kN)	(m ²)	(mm)															(kg)
KIT16C-230-L	230	1.18	1600	120	230	81	100	380	150	415	4.5	4.5	4.5	6.0	9.0	6.0	—	126
KIT19C-230-L	230	1.43	1900	120	230	81	100	380	150	415	4.5	4.5	4.5	6.0	9.0	6.0	—	146
KIT22C-230-L	230	1.68	2200	120	230	79	100	380	150	415	4.5	4.5	6.0	6.0	9.0	6.0	—	178
KIT24C-230-L	230	1.84	2400	120	230	79	100	380	150	415	4.5	4.5	6.0	9.0	9.0	6.0	—	197
KIT26C-230-L	230	2.10	2600	120	230	89	100	380	150	435	4.5	4.5	6.0	9.0	9.0	6.0	—	218
KIT29C-230-L	230	2.36	2900	120	230	89	125	380	150	435	4.5	4.5	6.0	9.0	9.0	6.0	—	268
KIT16C-340-L	340	1.18	1600	120	230	81	100	380	150	415	4.5	4.5	4.5	6.0	9.0	6.0	—	126
KIT19C-340-L	340	1.43	1900	120	230	79	100	380	150	415	4.5	4.5	6.0	6.0	9.0	6.0	—	156
KIT22C-340-L	340	1.68	2200	120	230	79	125	380	150	415	4.5	4.5	6.0	6.0	9.0	6.0	—	199
KIT24C-340-L	340	1.92	2400	120	230	89	125	380	150	435	4.5	4.5	6.0	9.0	9.0	6.0	—	226
KIT26C-340-L	340	2.23	2600	120	230	101	125	380	150	465	4.5	4.5	9.0	9.0	9.0	6.0	—	289
KIT29C-340-L	340	2.50	2900	120	230	98	150	380	150	465	4.5	4.5	12.0	9.0	9.0	6.0	—	400
KIT16C-425-L	425	1.24	1600	150	230	89	125	380	150	435	4.5	4.5	6.0	6.0	12.0	9.0	—	166
KIT19C-425-L	425	1.59	1900	150	230	104	125	380	150	465	4.5	4.5	6.0	9.0	12.0	9.0	—	205
KIT22C-425-L	425	1.87	2200	150	230	104	150	380	150	465	4.5	4.5	6.0	9.0	12.0	9.0	—	253
KIT24C-425-L	425	2.06	2400	150	230	104	150	380	150	465	4.5	4.5	6.0	9.0	12.0	9.0	—	272
KIT26C-425-L	425	2.33	2600	150	230	114	150	480	150	485	4.5	4.5	6.0	9.0	12.0	9.0	—	306
KIT29C-425-L	425	2.62	2900	150	230	111	150	480	150	485	4.5	4.5	9.0	9.0	12.0	9.0	—	383
KIT16C-670-L	670	1.24	1600	150	270	69	180	480	150	435	4.5	4.5	6.0	9.0	12.0	9.0	—	214
KIT19C-670-L	670	1.50	1900	150	270	69	180	480	150	435	4.5	4.5	6.0	9.0	12.0	9.0	—	243
KIT22C-670-L	670	1.94	2200	150	270	91	180	480	150	485	4.5	4.5	9.0	9.0	12.0	9.0	—	335
KIT24C-670-L	670	2.13	2400	150	270	91	180	480	150	485	4.5	4.5	9.0	9.0	12.0	9.0	—	359
KIT26C-670-L	670	2.36	2600	200	280	83	230	480	150	485	4.5	4.5	12.0	9.0	12.0	9.0	—	512
KIT29C-670-L	670	2.60	2900	200	280	78	230	480	150	475	4.5	4.5	12.0	9.0	12.0	9.0	—	559
KIT16C-800-L	800	1.36	1600	150	280	89	180	480	150	485	4.5	4.5	6.0	9.0	12.0	9.0	—	227
KIT19C-800-L	800	1.65	1900	150	280	86	180	480	150	485	4.5	4.5	9.0	9.0	12.0	9.0	—	297
KIT22C-800-L	800	1.97	2200	200	280	86	230	480	150	485	4.5	4.5	9.0	9.0	12.0	9.0	—	391
KIT24C-800-L	800	2.17	2400	200	300	76	230	480	150	485	4.5	4.5	9.0	9.0	12.0	9.0	—	424
KIT26C-800-L	800	2.66	2600	250	300	103	230	480	150	545	4.5	4.5	12.0	9.0	12.0	9.0	—	551
KIT29C-800-L	800	2.98	2900	250	300	103	230	480	150	545	4.5	4.5	12.0	9.0	12.0	9.0	—	603
KIT16C-1100-L	1100	1.39	1600	200	280	86	180	480	150	485	4.5	4.5	9.0	9.0	12.0	9.0	—	268
KIT19C-1100-L	1100	1.68	1900	200	280	83	180	480	150	485	4.5	4.5	12.0	9.0	12.0	9.0	—	345
KIT22C-1100-L	1100	2.18	2200	200	280	116	230	480	150	545	4.5	4.5	9.0	9.0	12.0	9.0	—	416
KIT24C-1100-L	1100	2.44	2400	250	300	106	230	480	150	545	4.5	4.5	9.0	9.0	12.0	9.0	—	454
KIT26C-1100-L	1100	2.66	2600	250	300	103	230	480	150	545	4.5	4.5	12.0	9.0	12.0	9.0	—	551
KIT29C-1100-L	1100	3.08	2900	250	300	109	230	480	150	565	4.5	4.5	16.0	9.0	12.0	9.0	—	712

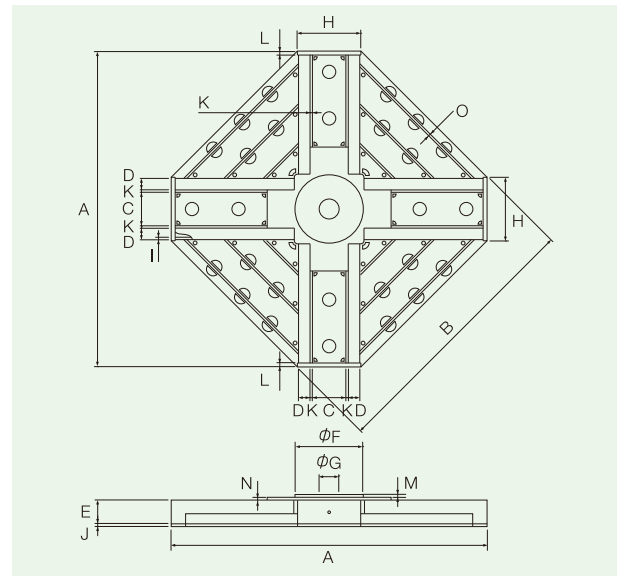
【KIT受圧板の呼名】

KIT … SEEE-KIT受圧板
 16 … 受圧板長さ 16 → 1.6m
 C … 受圧板形状 KITクロスタイプ
 230 … 許容荷重 230 → 230kN

- 上記以外の形状でもご要望に応じ設計いたします。
- カラーリング(茶色、緑色、灰色)は、別途ご要望に応じます。

KIT 16 C - 230 - L

KIT受圧板セミスクエアタイプ寸法表



タイプ	許容荷重	受圧面積	A	B	C	D	E	F	G	H	I	J	K	L	M	N	O	質量
呼名	(kN)	(m ²)	(mm)															(kg)
KIT16S-230-L	230	1.78	1600	1382	230	51	100	340	150	355	4.5	4.5	4.5	9.0	9.0	9.0	4.5	159
KIT19S-230-L	230	2.41	1900	1595	230	51	100	340	150	355	4.5	4.5	4.5	9.0	9.0	9.0	4.5	194
KIT22S-230-L	230	3.13	2200	1807	230	51	100	340	150	355	4.5	4.5	4.5	9.0	9.0	9.0	4.5	235
KIT24S-230-L	230	3.66	2400	1948	230	51	100	340	150	355	4.5	4.5	4.5	9.0	9.0	9.0	4.5	261
KIT26S-230-L	230	4.23	2600	2090	230	51	100	340	150	355	4.5	6.0	4.5	9.0	9.0	9.0	4.5	339
KIT29S-230-L	230	5.17	2900	2302	230	51	100	340	150	355	4.5	6.0	4.5	9.0	9.0	9.0	4.5	397
KIT16S-340-L	340	1.78	1600	1382	230	51	100	340	150	355	4.5	4.5	4.5	9.0	9.0	9.0	4.5	162
KIT19S-340-L	340	2.41	1900	1595	230	51	100	340	150	355	4.5	4.5	4.5	9.0	9.0	9.0	4.5	198
KIT22S-340-L	340	3.13	2200	1807	230	51	100	340	150	355	4.5	4.5	4.5	9.0	9.0	9.0	4.5	237
KIT24S-340-L	340	3.70	2400	1962	230	61	100	340	150	375	4.5	4.5	4.5	9.0	9.0	9.0	4.5	269
KIT26S-340-L	340	4.28	2600	2104	230	61	100	340	150	375	4.5	6.0	4.5	9.0	9.0	9.0	4.5	346
KIT29S-340-L	340	5.22	2900	2316	230	61	100	340	150	375	4.5	6.0	4.5	9.0	9.0	9.0	4.5	404
KIT16S-425-L	425	1.83	1600	1411	230	69	100	400	150	395	4.5	6.0	6.0	9.0	9.0	9.0	4.5	204
KIT19S-425-L	425	2.47	1900	1623	230	69	100	400	150	395	4.5	6.0	6.0	9.0	9.0	9.0	4.5	248
KIT22S-425-L	425	3.21	2200	1835	230	69	100	400	150	395	4.5	6.0	6.0	9.0	9.0	9.0	4.5	300
KIT24S-425-L	425	3.75	2400	1976	230	69	125	400	150	395	4.5	6.0	6.0	9.0	9.0	9.0	4.5	366
KIT26S-425-L	425	4.41	2600	2146	230	89	125	430	150	435	4.5	6.0	6.0	9.0	9.0	9.0	4.5	422
KIT29S-425-L	425	5.37	2900	2358	230	89	125	430	150	435	4.5	6.0	6.0	9.0	9.0	9.0	4.5	488
KIT16S-670-L	670	1.85	1600	1425	260	64	150	430	150	415	4.5	6.0	6.0	9.0	9.0	9.0	4.5	254
KIT19S-670-L	670	2.50	1900	1637	260	64	150	430	150	415	4.5	6.0	6.0	9.0	9.0	9.0	4.5	304
KIT22S-670-L	670	3.35	2200	1892	260	91	150	520	150	475	4.5	6.0	9.0	9.0	9.0	9.0	4.5	403
KIT24S-670-L	670	3.90	2400	2033	260	91	180	520	150	475	4.5	6.0	9.0	9.0	9.0	9.0	4.5	489
KIT26S-670-L	670	4.50	2600	2174	260	91	180	520	150	475	4.5	6.0	9.0	9.0	9.0	9.0	4.5	538
KIT29S-670-L	670	5.46	2900	2387	260	91	180	520	150	475	4.5	6.0	9.0	9.0	9.0	9.0	4.5	617
KIT16S-800-L	800	1.92	1600	1467	260	91	150	520	150	475	4.5	6.0	9.0	9.0	9.0	9.0	4.5	283
KIT19S-800-L	800	2.59	1900	1679	260	91	150	480	150	475	4.5	6.0	9.0	9.0	12.0	9.0	4.5	342
KIT22S-800-L	800	3.35	2200	1892	260	91	150	520	150	475	4.5	6.0	9.0	9.0	9.0	9.0	4.5	408
KIT24S-800-L	800	3.90	2400	2033	260	91	180	520	150	475	4.5	6.0	9.0	9.0	9.0	9.0	4.5	494
KIT26S-800-L	800	4.58	2600	2203	260	111	180	570	150	515	4.5	6.0	9.0	9.0	9.0	9.0	4.5	561
KIT29S-800-L	800	5.56	2900	2415	260	111	180	570	150	515	4.5	6.0	9.0	9.0	9.0	9.0	4.5	640
KIT16S-1100-L	1100	1.92	1600	1467	260	91	150	520	150	475	4.5	6.0	9.0	9.0	9.0	9.0	4.5	287
KIT19S-1100-L	1100	2.62	1900	1694	260	101	150	570	150	495	4.5	6.0	9.0	9.0	9.0	9.0	4.5	355
KIT22S-1100-L	1100	3.38	2200	1906	260	101	180	570	150	495	4.5	6.0	9.0	9.0	9.0	9.0	4.5	458
KIT24S-1100-L	1100	3.98	2400	2061	280	98	180	570	150	515	4.5	6.0	12.0	9.0	9.0	9.0	4.5	557
KIT26S-1100-L	1100	4.64	2600	2224	280	113	200	640	150	545	4.5	6.0	12.0	9.0	12.0	9.0	4.5	679
KIT29S-1100-L	1100	5.73	2900	2464	280	133	200	640	150	585	4.5	6.0	12.0	9.0	9.0	9.0	4.5	773

【KIT受圧板の呼名】

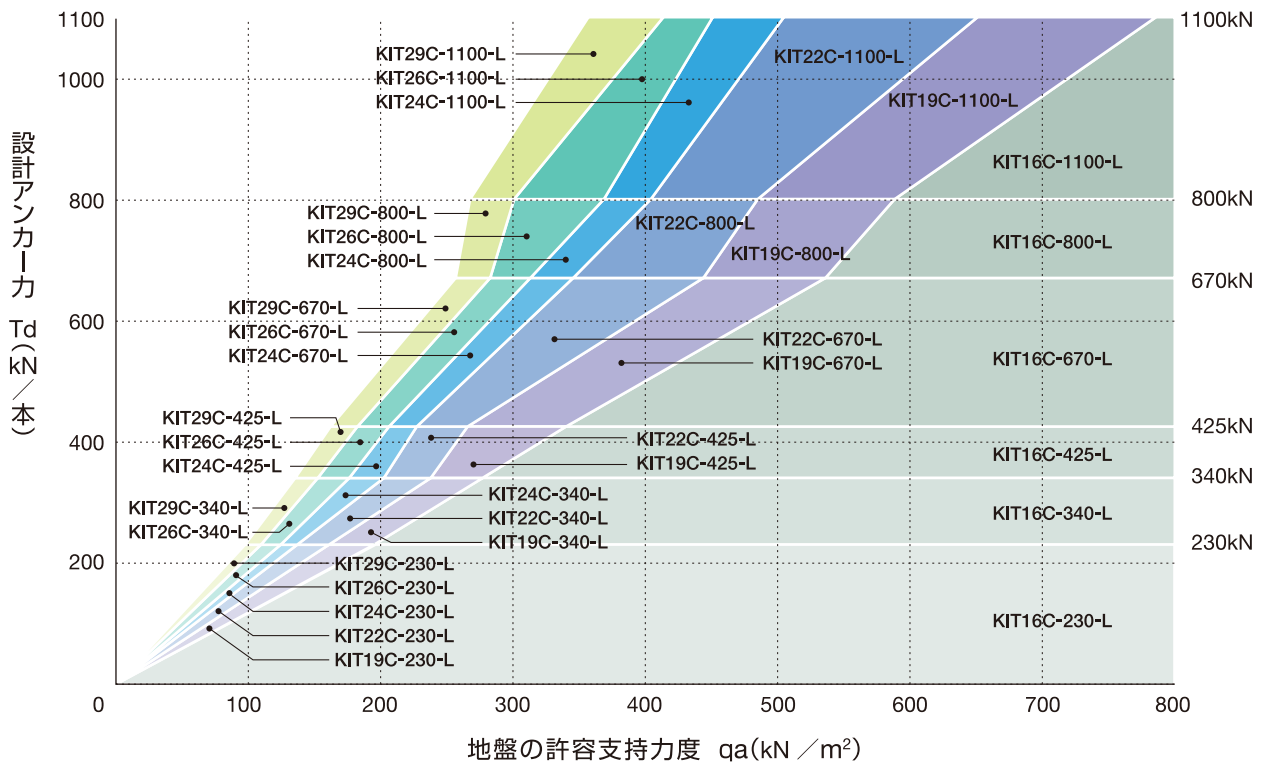
KIT 16 S - 230 - L

KIT … SEEE-KIT受圧板
 16 … 受圧板長さ 16 → 1.6m
 S … 受圧板形状 KITセミスクエアタイプ
 230 … 許容荷重 230 → 230kN

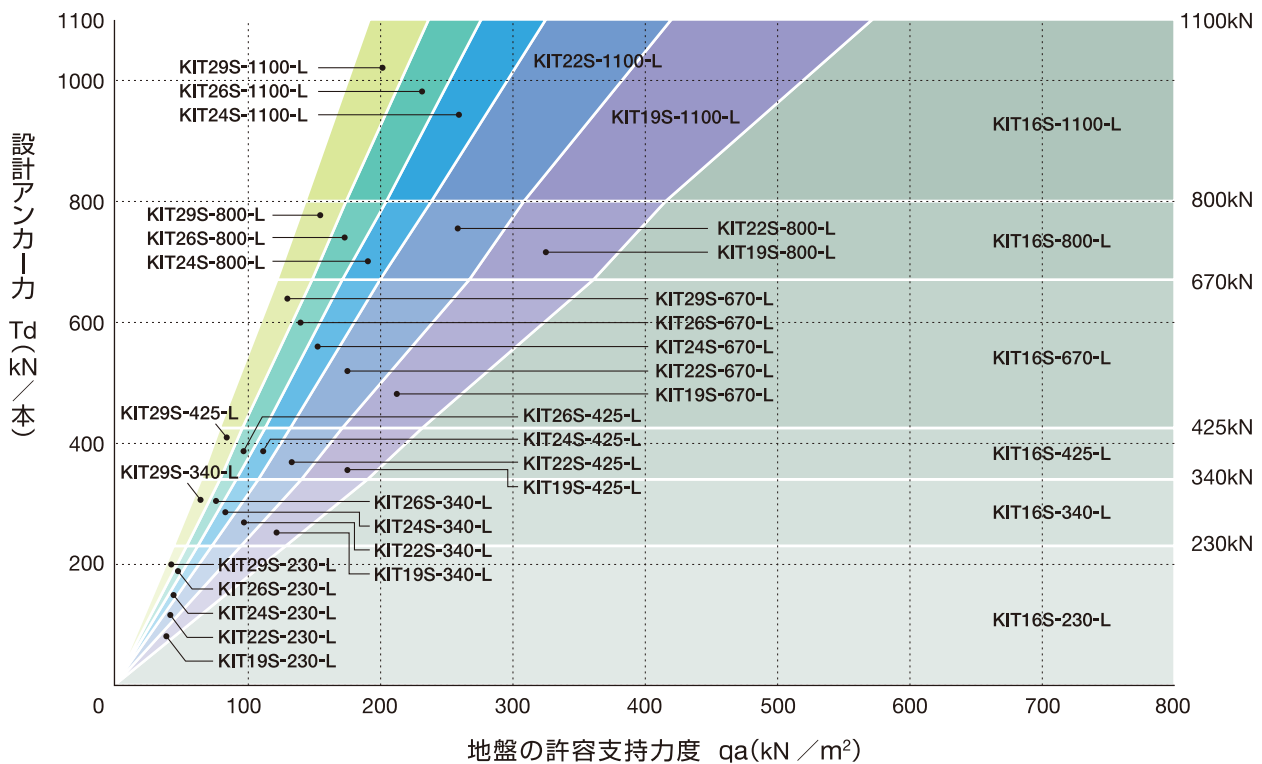
- 上記以外の形状でもご要望に応じ設計いたします。
- カラーリング(茶色、緑色、灰色)は、別途ご要望に応じます。
- KITセミスクエアタイプは、スクエアタイプとしても使用できます。

SEEE - KIT受圧板選定図

KITクロスタイプ



KITセミスクエアタイプ



■ 載荷試験

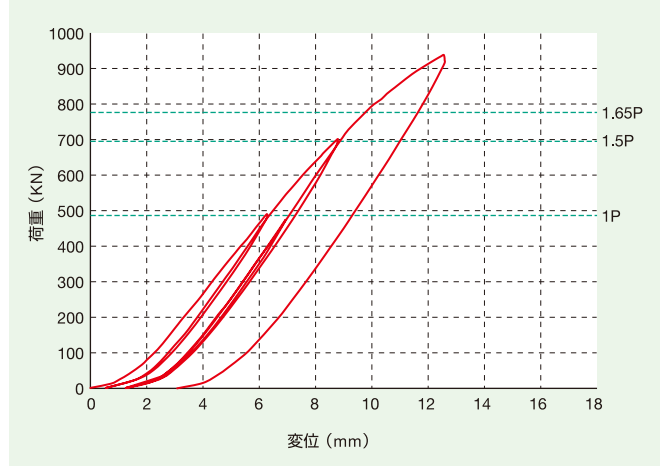
財団法人 土木研究センター「グラウンドアンカー受圧板／設計・試験マニュアル」に規定されている性能試験法に準拠した試験を実施し、判定基準にすべて合格しています。

■ KIT19S-425-Lの載荷試験結果

載荷試験状況



荷重 — 変位曲線 KIT19S-425-L



■ 機械的性質

KIT受圧板の機械的性質は、JIS G 3101に適合する一般構造用圧延鋼材の規格によります。

JIS G 3101 SS400の機械的性質

引張強さ (N/mm ²)	耐力 (N/mm ²)	伸び (%)
400 以上	235 以上	21 以上

SS400の許容応力度

項 目	常 時
許容曲げ引張応力度 σ_t (N/mm ²)	140
許容曲げ圧縮応力度 σ_c (N/mm ²)	140
許容せん断応力度 τ (N/mm ²)	80

■ 防 食

KIT受圧板には設計上鋼材表面に1mmの腐食代を設け、表面の防錆は『亜鉛アルミ擬合金溶射』を施しているため、防食は完全です。

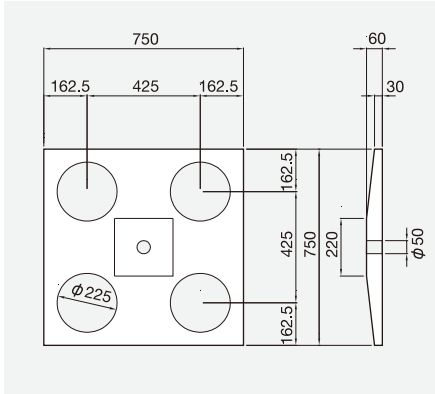
亜鉛アルミ擬合金溶射の仕様

工 程	素 地 調 整	亜鉛アルミ擬合金溶射
規格・品質	ショットブラストにて表面粗さRz \geq 50 μ m	Zn:Al=1:1【体積比】の配合で溶射膜厚 \geq 120 μ m

製品紹介 切土補強土工法用反力体

● RSパネル(樹脂製反力体) NETIS登録番号 No.QS-100006-A

RSパネルは、ガラス長繊維強化プラスチック(FFU)のリサイクル原料を使用した環境にやさしい反力体です。

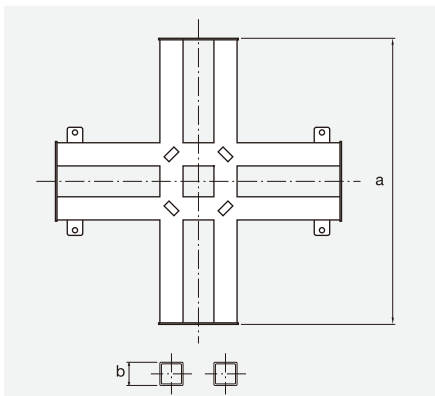


製造構造と許容荷重

呼 称	サイズ (mm)	質 量 (kg)	許容荷重 (kN)	受圧面積 (m ²)
RS750-55	750×750×30~60	23	55	0.56

● KITフレーム(鋼製反力体) NETIS登録番号 No.QS-020037-V

KITフレームは角型鋼管を井形に組合わせた反力体です。配置間隔・設計荷重によって6種類のタイプから選定できます。



KITフレーム寸法表

単位(mm)

項 目	呼 名	KIT13-55	KIT13-84	KIT13-144	KIT18-51	KIT18-87	KIT18-133
許容荷重	Ta(kN)	55	84	144	51	87	133
接地面積	A (m ²)	0.48	0.48	0.48	0.68	0.68	0.68
質 量	(kg)	40	52	59	71	78	99
フレーム本体	a	1300	1300	1300	1800	1800	1800
	b	50	50	100	50	100	100

(呼名の例) KIT13-55

→ 補強材設計荷重 55→55kN/本
→ フレームの長さ 13→1.3m

SEC 株式会社 エスイー



環境認証範囲は山口工場と本社部門

本 社	〒163-1343 東京都新宿区西新宿6丁目5番1号(新宿アイランドタワー)	TEL(03)3340-5510	FAX(03)3340-5545
東 京 支 店	〒163-0714 東京都新宿区西新宿2丁目7番1号(小田急第一生命ビルディング)	TEL(03)3340-1801	FAX(03)3340-1805
大 阪 支 店	〒541-0058 大阪市中央区南久宝寺町4丁目1番2号(御堂筋ダイビル)	TEL(06)6245-0921	FAX(06)6245-4250
九 州 支 店	〒812-0011 福岡市博多区博多駅前3丁目5番7号(博多センタービル)	TEL(092)473-0191	FAX(092)473-1421
東 北 支 店	〒983-0852 仙台市宮城野区榴岡4丁目2番3号(仙台MTビル)	TEL(022)792-0450	FAX(022)792-0445
名 古 屋 支 店	〒460-0003 名古屋市中区錦1丁目18番24号(HF伏見ビル)	TEL(052)229-0311	FAX(052)229-0319
中 国 支 店	〒730-0051 広島市中区大手町3丁目2番31号(損保ジャパン広島大手町ビル)	TEL(082)546-1861	FAX(082)546-1865
四 国 営 業 所	〒760-0017 香川県高松市番町1丁目6番6号(甲南アセット番町ビル)	TEL(087)826-0481	FAX(087)826-2057
北 陸 営 業 所	〒950-0965 新潟市中央区新光町11番7(新潟光ビル)	TEL(025)285-7581	FAX(025)285-0381
北 海 道 営 業 所	〒060-0807 札幌市北区北7条西2丁目6番地(37山京ビル)	TEL(011)717-5811	FAX(011)717-5815
山口工場・試験研究所	〒754-0894 山口県山口市佐山3番42(山口テクノパーク)	TEL(083)989-6666	FAX(083)989-6667
厚木工場・試験研究所	〒243-0023 神奈川県厚木市戸田2514番地	TEL(046)228-2151	FAX(046)228-7145

● 当社の詳しい情報はインターネットでご覧いただけます。 <http://www.se-corp.com>