

高密度ポリエチレン製 **U字郎**

オール樹脂製U字溝



U字郎

U字郎は本体・部材ともに樹脂製のため、
軽量でスピーディーな施工ができる
画期的な製品です。

■ 特長

- 他種U字溝に比べ格段に軽量のため、人力による運搬・設置が容易です。
- ワンタッチ方式による組立てのため作業能率がアップします。
- 高密度ポリエチレン製のため腐食に強く、酸・アルカリなどの薬品に侵されにくい性質を有しています。
- 底面の浮上防止アングルに加え、側面にも浮上防止加工が施されています。
- 孔あけ用リードマークにより、現場で有孔加工ができます。

■ 用途

- 斜面・法面排水路
- 宅地造成排水路
- 農業用排水路
- 工業用排水路
- 土木用排水路
- 軟弱地盤の排水路
- 湿潤地での集水路
- 緊急・応急用の排水路



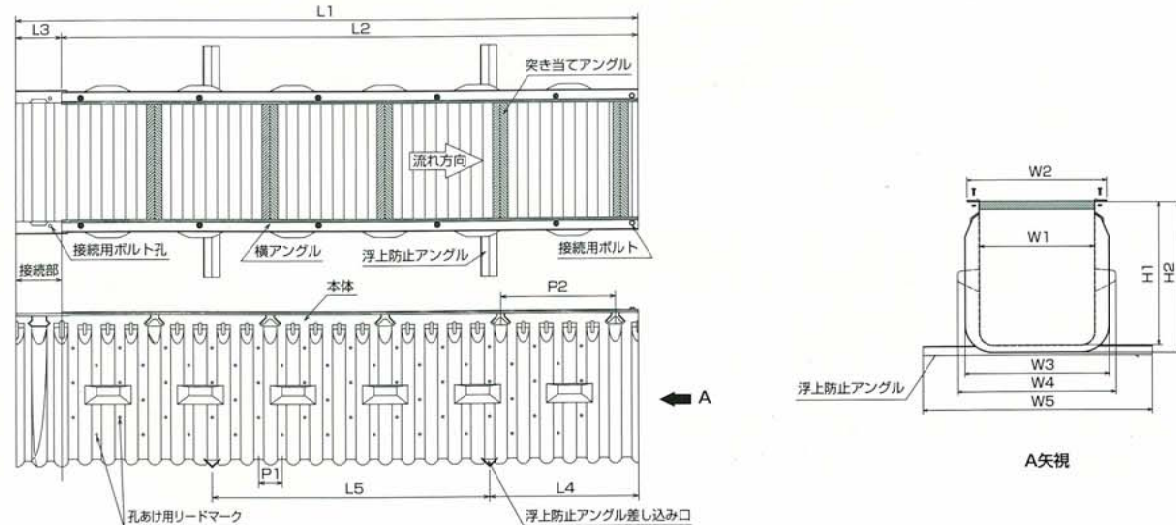
■ 寸法規格

呼名	W1	W2	W3	W4	W5	H1	H2	L1	L2	L3	L4	L5	P1	P2	参考重量 kg/本
SU180	180	246	240	276	440	225	240	2180	2060	120	515	1030	60	424	6.0
SU240	240	306	300	336	480	300	315	2180	2060	120	515	1030	60	424	7.5
SU300	300	386	380	426	600	375	395	2180	2020	160	525	970	80	404	11.7
SU400	400	486	480	526	800	500	520	2180	2020	160	525	970	80	404	15.7
SU500	500	606	620	686	1000	625	655	1180	1020	160	470		120	510	11.8
SU600	600	706	720	786	1200	750	780	1180	1020	160	470		120	510	16.1

注:W1・H1は±4%、L1は-0%・+4%、その他の寸法は参考値です。

(単位mm)

■ 寸法図

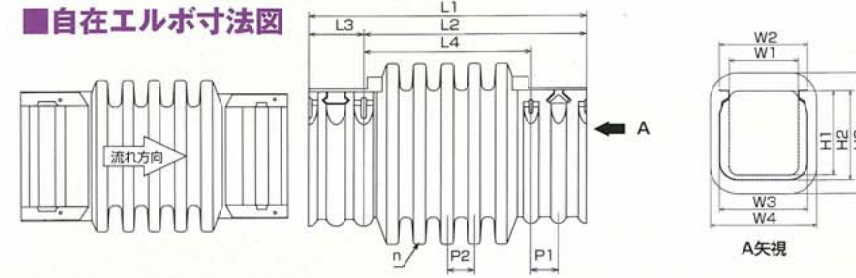


U字郎

■ 自在エルボ

自在エルボは、縦断・平面いずれの方向にも曲げることができ、現場によっては、三次元的な曲げも可能です。さらに、ドーム型構造になっているので曲がり部での水の飛散が防げます。この自在エルボは、施工時および施工後の補強が不要ですが、現場の状況によっては必要になる場合もありますので、都度メーカーにお問合わせください。なお、自在エルボは約50度までの曲げに対応できる構造になっていますが、現場の状況によっては異なる場合がありますのでご注意ください。

■ 自在エルボ寸法図



■ 自在エルボ寸法規格

呼名	W1	W2	W3	W4	H1	H2	H3	L1	L2	L3	L4	P1	P2	n/山数	参考重量 kg/本
SL180	180	246	240	320	225	240	365	595	480	120	355	60	75	4	2.1
SL240	240	306	300	380	300	315	440	595	480	120	355	60	75	4	2.6
SL300	300	386	380	460	375	395	535	815	655	160	495	80	80	5	5.5
SL400	400	486	480	560	500	520	660	895	735	160	575	80	80	6	7.0
SL500	500	606	580	680	625	645	805	1030	870	160	710	80	90	7	12.0
SL600	600	706	680	920	750	770	960	1130	970	160	810	80	90	8	16.0

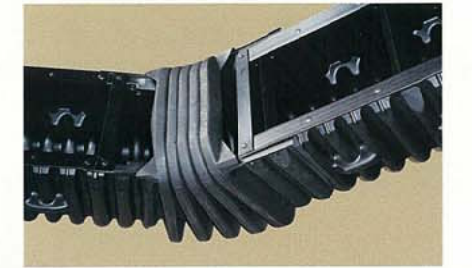
注:W1・H1・L1は±4%、その他の寸法は参考値です。

(単位mm)

■ 平面左右方向曲げ



■ 縦断方向曲げ



■ 組立て方法



①パッキン貼付け

②浮上防止アングルの差込み

③接続部を重ね合わせる

④突き当てアングルの取付け
(下から斜に上げて取り付けてください)

⑤重ね合せ部をボルトで
締付ける

⑥完成

U字郎

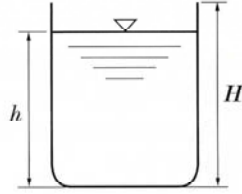
■ 規格選定

U字郎の選定にあたっては、雨水流出量を上回る通水能力を有する規格を選定します。
通水能力は、次のマンニング式によって算出します。

$$v = \frac{1}{n} \cdot R^{\frac{2}{3}} \cdot i^{\frac{1}{2}}$$

$$Q_c = A \cdot v$$

v = 平均流速 (m/sec) A = 流積 (m²)
 Q_c = 通水能力 (m³/sec) n = 粗度係数 = 0.016
 R = 径深 = A/L (m) $h = H \times 0.8$
 i = 動水勾配 $H = (H1+H2)/2$



■ 係数早見表 (水深 = h のとき)

呼名	SU180	SU240	SU300	SU400	SU500	SU600
水深 h (m)	0.186	0.246	0.308	0.408	0.512	0.612
流積 A (m ²)	0.0385	0.0659	0.1033	0.1781	0.2835	0.4007
潤辺 L (m)	0.5449	0.7249	0.9071	1.2071	1.5093	1.8090

■ 通水能力早見表 (v :m/sec, Q_c :m³/sec)

勾配%	SU180		SU240		SU300		SU400		SU500		SU600	
	v	Q_c	v	Q_c	v	Q_c	v	Q_c	v	Q_c	v	Q_c
0.1	0.3378	0.0130	0.3996	0.0263	0.4643	0.0480	0.5519	0.0983	0.6482	0.1838	0.7235	0.2899
0.2	0.4777	0.0184	0.5651	0.0372	0.6567	0.0678	0.7804	0.1390	0.9167	0.2599	1.0233	0.4100
0.3	0.5851	0.0225	0.6921	0.0456	0.8043	0.0831	0.9558	0.1702	1.1228	0.3183	1.2532	0.5022
0.4	0.6756	0.0260	0.7992	0.0527	0.9287	0.0959	1.1037	0.1966	1.2965	0.3675	1.4471	0.5799
0.5	0.7553	0.0291	0.8935	0.0589	1.0383	0.1073	1.2340	0.2198	1.4495	0.4109	1.6179	0.6483
0.6	0.8274	0.0319	0.9788	0.0645	1.1374	0.1175	1.3518	0.2408	1.5878	0.4502	1.7723	0.7102
0.7	0.8937	0.0344	1.0572	0.0697	1.2285	0.1269	1.4601	0.2600	1.7151	0.4862	1.9143	0.7671
0.8	0.9554	0.0368	1.1302	0.0745	1.3134	0.1357	1.5609	0.2780	1.8335	0.5198	2.0465	0.8200
0.9	1.0134	0.0390	1.1988	0.0790	1.3930	0.1439	1.6556	0.2949	1.9447	0.5513	2.1706	0.8698
1.0	1.0682	0.0411	1.2636	0.0833	1.4684	0.1517	1.7451	0.3108	2.0499	0.5811	2.2881	0.9168
2.0	1.5106	0.0582	1.7870	0.1178	2.0766	0.2145	2.4680	0.4395	2.8990	0.8219	3.2358	1.2966
3.0	1.8501	0.0712	2.1887	0.1442	2.5433	0.2627	3.0226	0.5383	3.5505	1.0066	3.9630	1.5880
4.0	2.1364	0.0822	2.5273	0.1665	2.9368	0.3034	3.4903	0.6216	4.0998	1.1623	4.5761	1.8337
5.0	2.3885	0.0920	2.8256	0.1862	3.2834	0.3392	3.9022	0.6950	4.5837	1.2995	5.1163	2.0501
6.0	2.6165	0.1007	3.0952	0.2040	3.5968	0.3716	4.2747	0.7613	5.0212	1.4235	5.6046	2.2458
7.0	2.8261	0.1088	3.3432	0.2203	3.8850	0.4013	4.6172	0.8223	5.4235	1.5376	6.0536	2.4257
8.0	3.0213	0.1163	3.5741	0.2355	4.1533	0.4290	4.9360	0.8791	5.7980	1.6437	6.4716	2.5932
9.0	3.2045	0.1234	3.7909	0.2498	4.4052	0.4551	5.2354	0.9324	6.1497	1.7434	6.8642	2.7505
10.0	3.3779	0.1300	3.9959	0.2633	4.6435	0.4797	5.5186	0.9829	6.4823	1.8377	7.2355	2.8993



本社：〒160-0023 東京都新宿区西新宿6-3-1 新宿アイランドウイング TEL(03)3340-5510 FAX(03)3340-5546

●代理店