

エスイーの遠隔監視システム

グラウンドアンカー荷重の遠隔監視システム

SE-Galo

SEEE Ground Anchor Load remote monitoring system



1ch口ガー



4ch口ガー

データロガー



荷重計

LTE



事務所・外出先

概要

「SE-Galo」は、グラウンドアンカーの残存引張り力を遠隔で監視するシステムです。

SEEE荷重計と専用の無線通信機能付きデータロガーおよびWEB上の管理画面で構成されており、アンカー残存引張り力の変化をPCやスマートフォンで確認することができます。

特長

- LTE通信を用いるため、日本全国での使用が可能です。
- 荷重の上限値/下限値アラートを設定することができ、設定値を超えた場合に、「アラートメール配信」や「警告灯などの連動制御」が可能です。
- データロガーは電池駆動であり、電源確保が困難な場所でも計測可能です。また消費電力が低く、一般的な使用条件では1年以上の長期計測が可能です。
- データロガーは1ch仕様と4ch仕様の2種類ラインナップしています。1ch口ガー仕様は、アンカーキャップに取付可能なため設置が容易です。
- データロガー内部に温度センサーを搭載しており、温度と荷重の変化を一緒に確認可能です。
- 管理画面で電池残量の確認が可能です。

管理画面

0.200(S)/768(件)
 グラウンドアンカー-荷重の遠隔監視システム

F170TA 設定

アンカータイプ	F170TA	
引張荷重 (Tus)	1680.0	kN
降伏荷重 (Tys)	1428.0	kN

設計荷重 (Td): 0 定着荷重: 800 操作手順

アンカーの規格を選択することで引張荷重と降伏荷重が自動で表示されます。(設定ボタンを押すと変更内容が反映されます)

アラート値設定

下限値(kN): 0.3Tus 504 上限値(kN): 0.6Tus 1008 設定 クリア

[解説] アンカーの健全性の目安

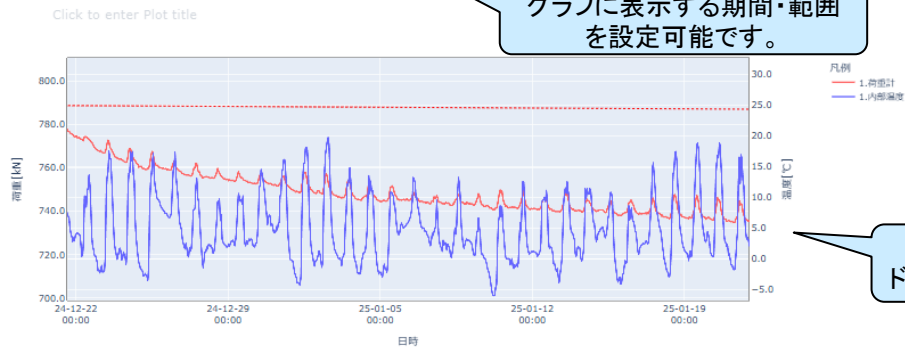
アラートの上限値と下限値を選択できます。(手動入力も可)

表示期間設定 表示範囲設定

2024-12-21 → 2025-01-22 × 期間設定 CSVダウンロード

(1)スケールMin: 700 (2)スケールMax: 800 BAT:96.7%

グラフに表示する期間・範囲を設定可能です。



グラフ反映後も縦軸・横軸の値をドラッグすることで範囲を変更できます。

メールアドレス設定

ON/OFF メールアドレス1

ON/OFF メールアドレス2

ON/OFF メールアドレス3

ON/OFF メールアドレス4

ON/OFF メールアドレス5

設定書き込み テストメール送信

アラート通知先のメールアドレスを5人まで登録できます。また、通知のON/OFF機能もごさいます。

※アンカーの維持管理上における健全性の目安はこちら
 「グラウンドアンカー維持管理マニュアル (抜粋)」より引用
 国立研究開発法人土木研究所・一般社団法人アンカー協会・国立大学法人三重大学・株式会社高尾道路
 総合技術研究所

残存緊張力の範囲	評価	状態
0.9T _{ys}	D	破断の恐れあり
0.65T _{us}	C	危険な状態になる恐れあり
0.6T _{us}	B	健全性が低下傾向にある
0.6T _{us}	A	健全
0.3T _{us}	B	健全性が低下傾向にある
0.17T _{us}	C	機能していない
	D	引き抜け、飛び出し等が見られる

注) T_{ys}: テンダンの降伏引張力(kN)
 T_{us}: テンダンの極限引張力(kN)

閉じる

設置状況



SEC 株式会社エスイー URL <https://www.se-kankyobosai.jp/>

営業本部 環境防災部 〒163-1342 東京都新宿区西新宿6-5-1新宿アイランドタワー42F TEL:03-5321-6515