



エスイーの防草製品

BSパネル

【目次】

■TOPICS：エスイーの防草製品「BSパネル」	P.2
■TOPICS：「Gr付コンクリート蓋」	P.5
■環境防災関連製品一覧	P.6
■お問合せ	P.6

概要

「BSパネル」は、法肩の植生を抑制し、道路の維持管理を容易にすることができるコンクリート二次製品です。

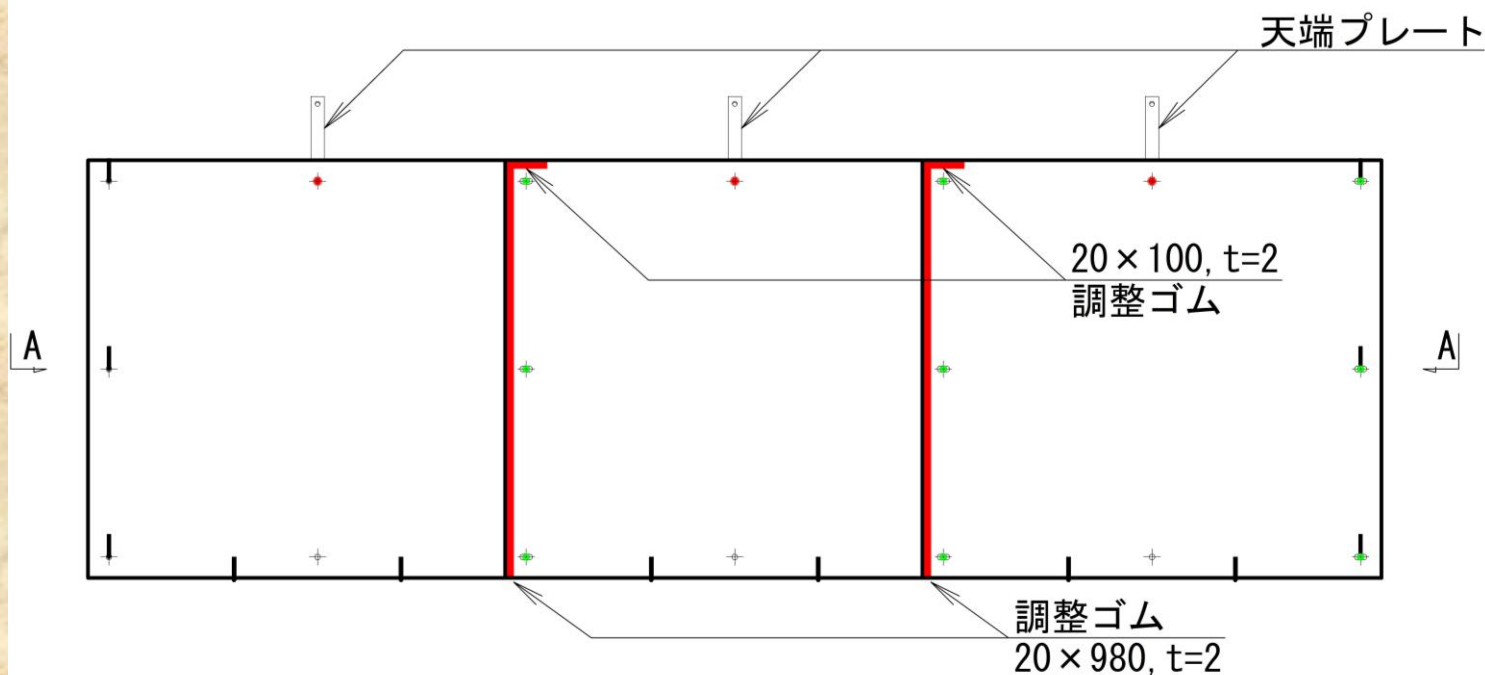
特長

- ① 法肩に設置することで植生を抑制し、**除草作業を軽減**することができるため、道路の維持管理が容易になります。
- ② 合成繊維を配合することで、架橋効果※によりパネルの**強度を維持**します。
※ひび割れ発生後もひび割れ間で合成繊維が力を伝達し合い強度を維持しようとする効果。
- ③ パネル本体は1100mm×1000mm×10mmで、重量が約24kgのため、**人力による施工が可能**です。
- ④ 天端プレートおよびボードファスナーにより、パネルを**確実に固定**することができます。

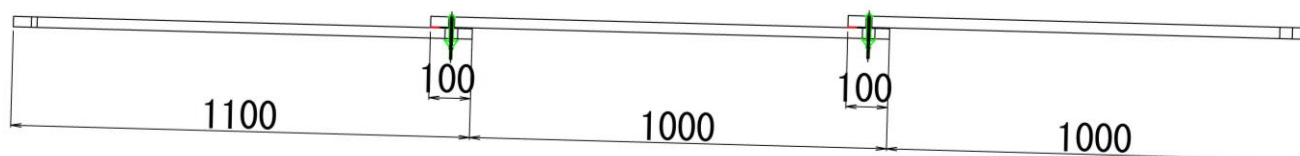
形状

BSパネル同士を100mm重ね合わせ、ボードファスナーで連結します。重ね部に調整ゴムを挟み締結することで、雨水や種子の侵入を防ぎます。

また、パネル下部及び両端部はアンカーピンで固定し、パネルの滑落や風による浮き上がりを防止します。



断面図 (A-A)



施工手順

1. 設置面の掘削・清掃を行います



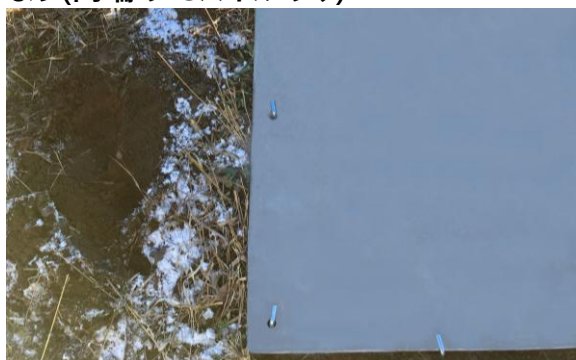
2. 設置面にBSパネルを配置し、L型アンカーピンを2本用いて下部を固定します



3. BSパネル上部に天端プレートを取り付け、アンカーピンで固定します



4. L型アンカーピンを3本用いて側面を固定します(両端のBSパネルのみ)



5. BSパネルの重ね合わせ部に調整ゴムを両面テープで貼り付けます(調整ゴムについては、寸法に合わせてカットし、向きに注意しながらご使用下さい)



6. 隣接するBSパネルを100mm重ねて設置し、下部をアンカーピンで、上部を天端プレートで固定し、重ね合わせ部は専用工具(ボードクイッカー)を用いてボードファスナー3本で固定します



7. 5～6を繰り返し、隣接パネルを設置します



8. 必要延長分のパネルを設置後、天端コンクリートを打設して施工完了です



材料表(1段N列当たり)

単位:mm

項目	規格	単位	数量	適用
BSパネル	1000×1100 t=10	枚	N	PVA繊維補強コンクリート
調整ゴム	20×1080 t=2	枚	N-1	クロロプレンゴム,テープ付
天端プレート	FB-3×32 L=250	枚	N	SS400
取付ボルト・ナット	M10 L=40 1W付	本	N	ユニクロめっき
L型アンカーピン	φ9 L=300	本	3(N+2)	ユニクロめっき
ボードファスナー	M6用BタイプL=65	本	3(N-1)	三価クロメート処理

歩掛

編成人員

職種	世話役	普通作業員
人数	1	2

設置歩掛

日当たり施工量
60 枚/日

諸雑費(据え付けにかかわる工具・補助材料等の費用)

諸雑費
労務単価の合計×10%

施工事例(福島県)

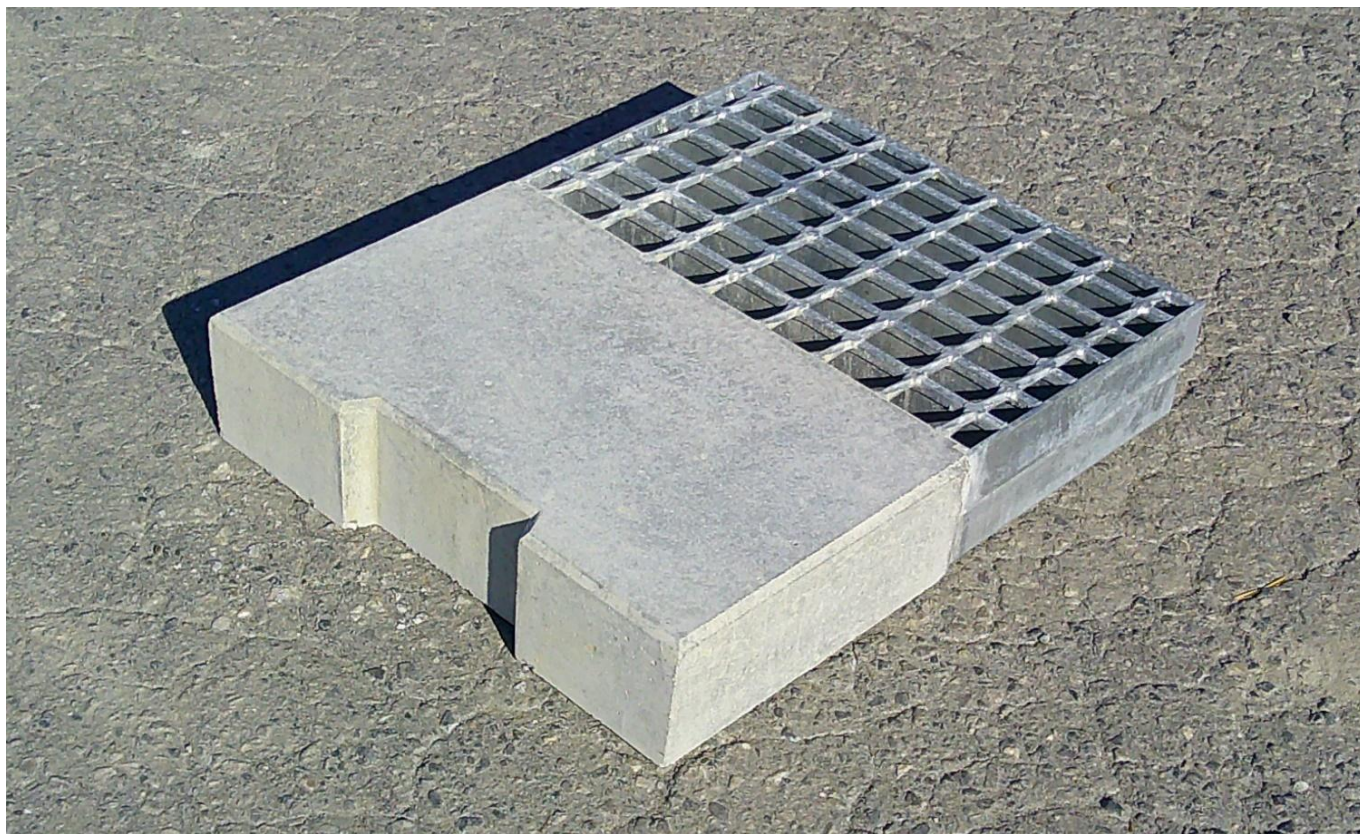


概要

「Gr付コンクリート蓋」は、鋼製グレーチングとコンクリート蓋を合体させることでグレーチングの盗難を抑制できる製品です。

特長

- ① 換金性の高い鋼製グレーチングと産業廃棄物となるコンクリート蓋をL型アンカー筋で一体化させることにより、**盗難リスクが激減**します。
- ② Gr付コンクリート蓋2枚で従来の**鋼製グレーチングと同等の集水能力**を発揮可能です。
- ③ 落ちふたと同じ寸法の為、既存の鋼製グレーチングと交換するだけで、**盗難防止対策を講じることが可能**です。



製造元

A&Kホンシュウ株式会社
ホンシュウ事業本部 須賀川工場

〒962-0202 福島県須賀川市小中字松之木内43番地1

TEL(0248)67-3161 FAX(0248)67-3162

販売元

株式会社エスイー
営業本部 環境防災部

〒163-1342 東京都新宿区西新宿6-5-1
新宿アイランドタワー42F

TEL(03)5321-6515 FAX(03)5321-6519

■ 環境防災関連製品の紹介 ■

斜面安定・地すべり対策



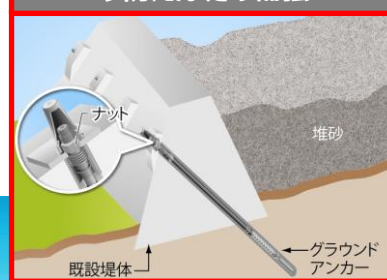
【アンカー+KIT受圧板】

地山補強土壁工



【HALUパネル】

砂防えん堤の補強



【砂防堰堤補強アンカー】

盛土の耐震補強



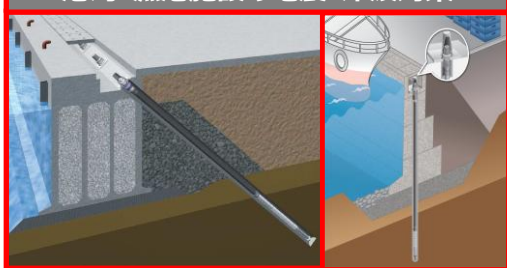
【タイプル】

災害復旧時の仮締切り



【タイプル】

港湾・漁港施設の地震・津波対策



【港湾用補強アンカー】 【漁港用補強アンカー】

港湾・漁港施設の整備



【タイプル】

港湾・漁港の外郭施設の補強



【岸壁・護岸補強アンカー】

維持管理技術



【見えるアンカー】

【SEEE荷重計】

【SE-Galo】

各種製品、工法の詳細はこちら

⇒ [環境防災事業分野カタログ一覧](#)

【お問合せ】

本メルマガに対するご意見やご要望は、下記までお気軽にご相談ください。
また設計検討に関する問合せや資料請求も下記までご用命ください。

- 株式会社エスイー 環境防災部
- 問合せ専用ページ
- 株式会社エスイー
- 環境防災部

エスイーネットショップ

右記リンクからご注文いただけます。

TEL:03-5321-6515 / FAX:03-5321-6519

<https://se-kankyobosai.jp/contact>

<https://www.se-corp.com>

<https://www.se-kankyobosai.jp>

<https://senetshop.com/>